

KAARTENBUNDEL INFORMATIEF DEEL

kaart 1: Situering van Kalmthout

kaart 2: Gewestplan

kaart 3: Speciale natuurbeschermingszones

kaart 4: Ruimtelijke structuur van de regio

kaart 5: Fysisch systeem

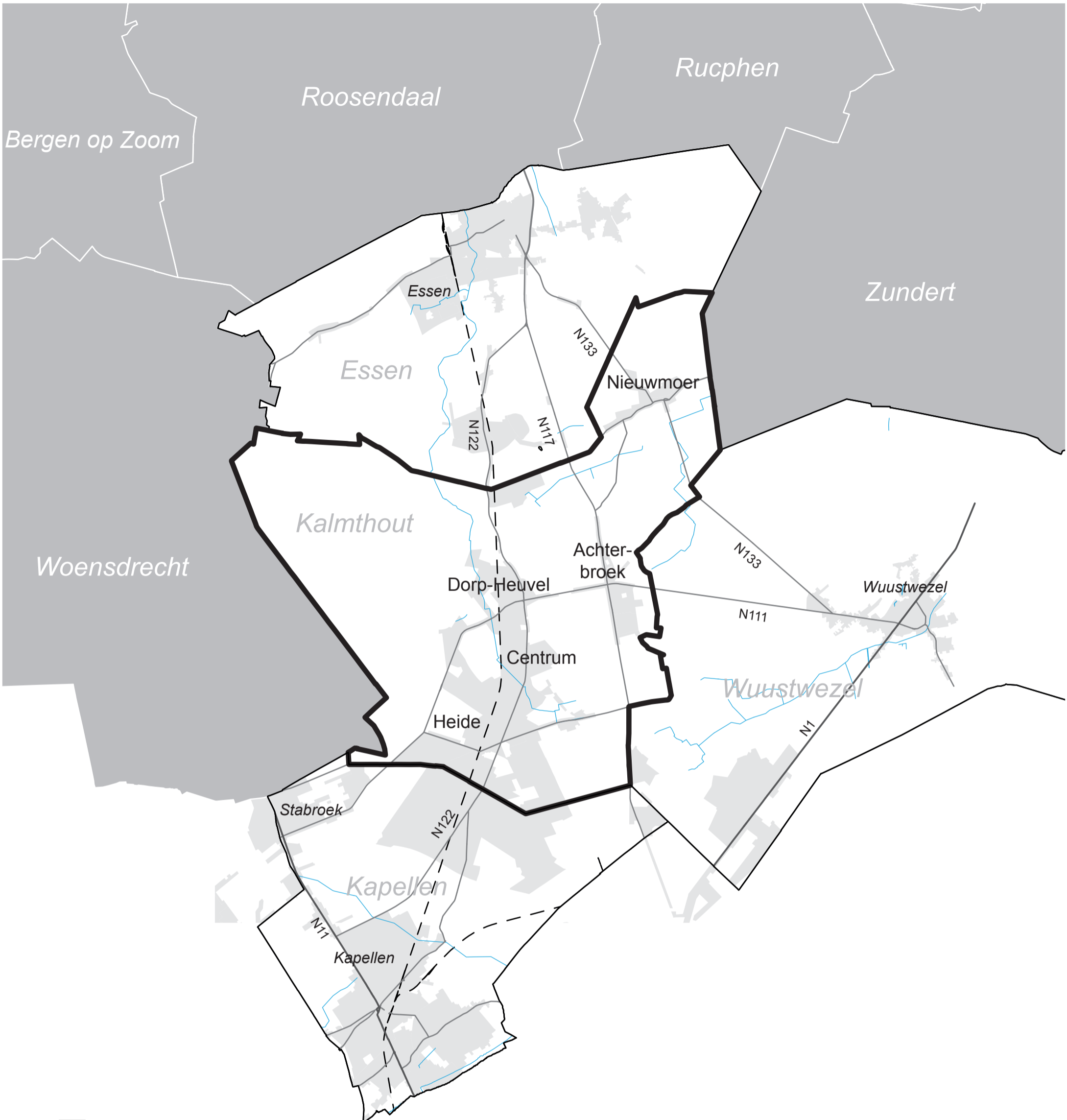
kaart 6: Hydrografie

kaart 7: Synthese bestaande ruimtelijke structuur

kaart 8: Bestaande ruimtelijke structuur kerngebied

kaart 9: Bestaande ruimtelijke structuur Achterbroek

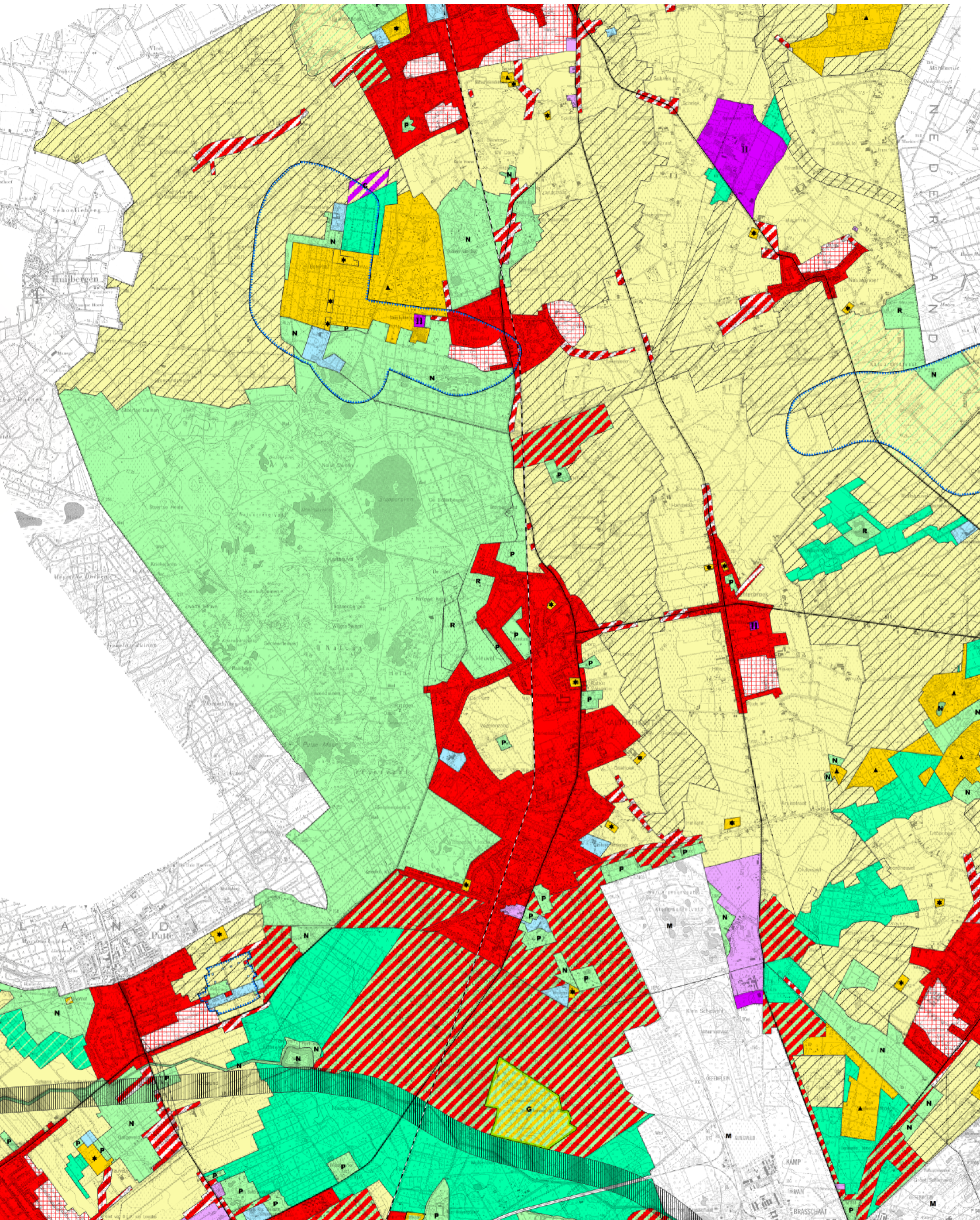
kaart 10: Bestaande ruimtelijke structuur Nieuwmoer



-  Gemeentegrens
-  Nederlands grondgebied
-  Bebouwde gebieden
-  Primaire wegen
-  Belangrijke wegen
-  Spoorweg
-  Waterweg

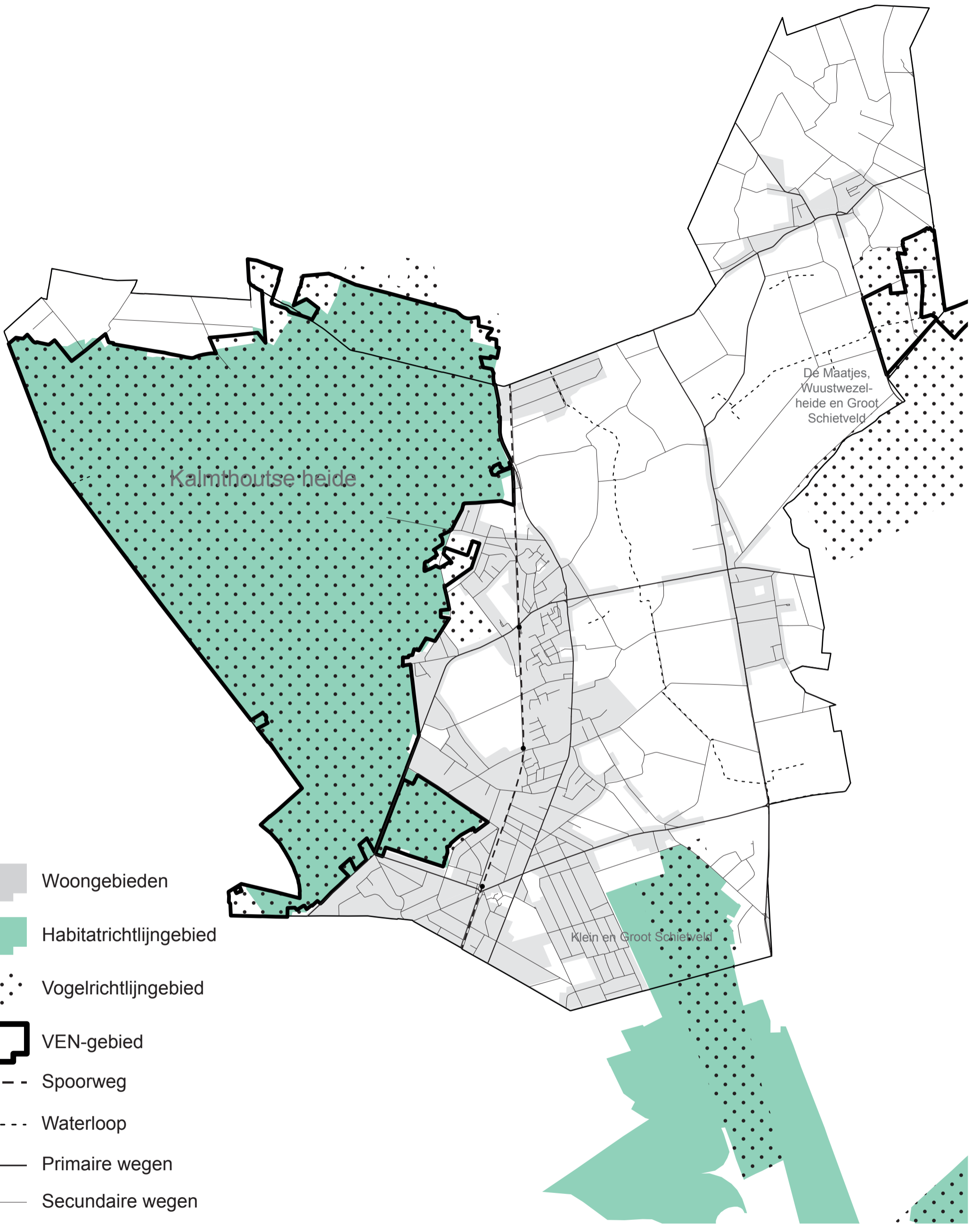


kaart nummer: 1

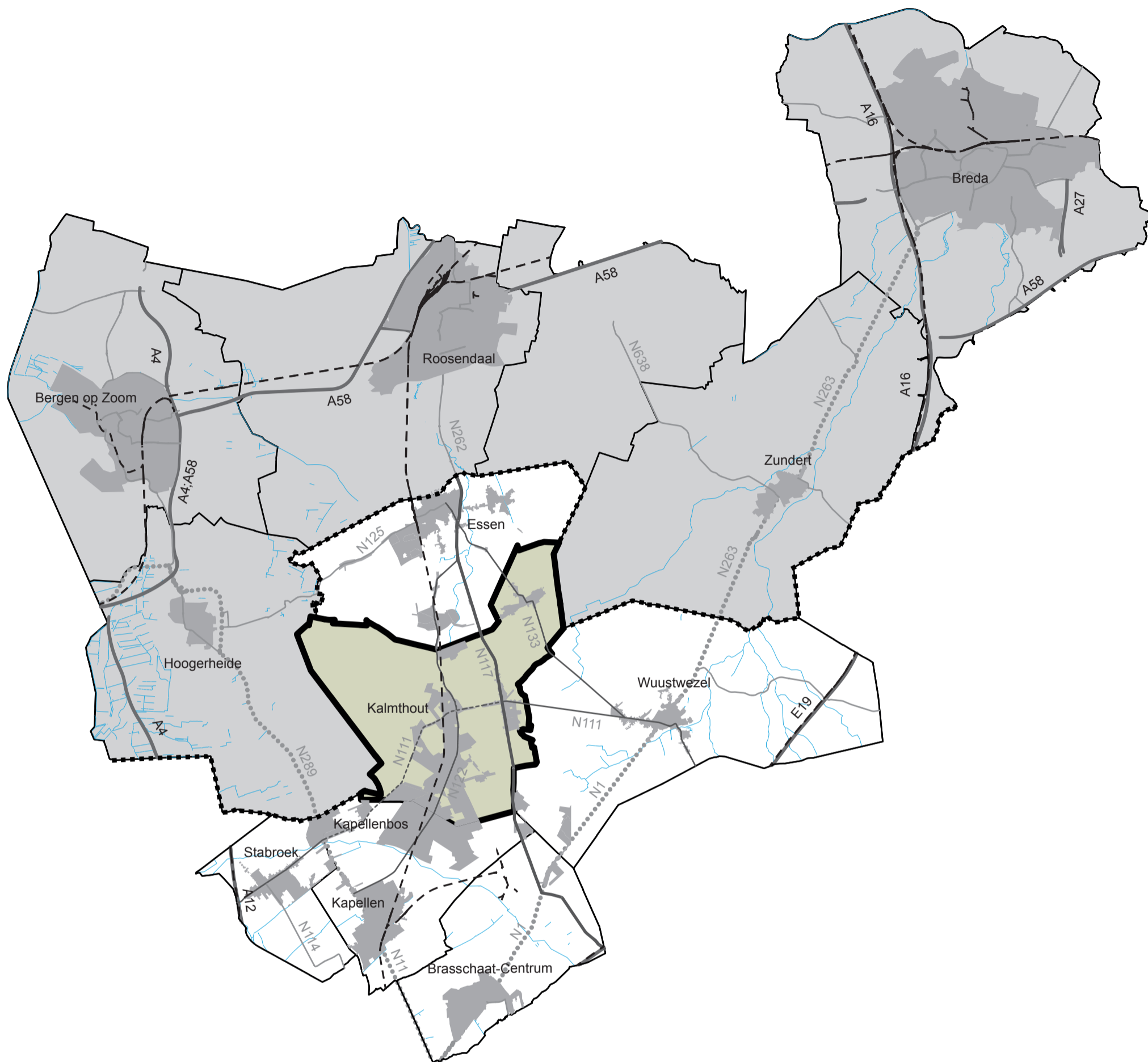


0 KON. BESL. van 28 DECEMBER 1972				
Art. Nr.	SYMBOOL	VOORSCHRIFT	DEF.	CODE
1.0		Woongebieden		0100
1.1		Woonuitbreidingsgebieden		0105
1.2		Aangaande de woongebieden kunnen de volgende nadere aanwijzingen worden gegeven		
1.2.1.1		Gebieden met grote dichtheid		
1.2.1.2		Gebieden met middelgrote dichtheid		
1.2.1.3		Gebieden met geringe dichtheid		
1.2.1.4		Woonparken		0104
1.2.2		Woongebieden met een landelijk karakter		0102
1.2.3		Woongebieden met culturele, historische en/of esthetische waarde		0101
2.0		Industriegebieden		1000
2.1.1		Gebieden voor vervuulende industrieën		1001
2.1.2		Gebieden voor milieubelastende industrieën		1002
2.1.3		Gebieden voor ambachtelijke bedrijven en de gebieden voor kleine en middelgrote ondernemingen		1100
3.0		Dienstverleningsgebieden		0300
3.1		Gebieden hoofdzakelijk bestemd voor de vestiging van grootwinkelbedrijven		0301
4.0		Landelijke gebieden		1700
4.1		Agrarische gebieden		0900
4.2		Bosgebieden		0800
4.3		groengebieden		0700
4.3.1		Natuurgebieden		0701
4.3.2		Natuurgebieden met wetenschappelijke waarde of natuurreservaten		0702
4.4		Parkgebieden		0500
4.5		Bufferzones		0600
4.6		Aanvullende aanduiding		
4.6.1		Landschappelijke waardevolle gebieden		1604
4.6.2		Landelijke gebieden met toeristische waarde		0404
5.0		Recreatiegebieden		0400
5.1		Gebieden voor dagrecreatie		0401
5.2		Gebieden voor dag- en verblijfsrecreatie		0402
6.0		De gebieden bestemd voor ander grondgebruik :		
6.1		Militaire domeinen		1400
6.2		Gebieden voor gemeenschapsvoorzieningen en openbare nutsvoorzieningen		0200
6.3		Ontginningsgebieden		1200
6.4		Eigen gebieden van sommige gewestplannen		
7.0		Aanvullende aanduidingen in overdruk		
7.1		Uitbreidingen van ontginningsgebieden		1201
7.2		Waterwinningsgebieden		1600
7.3		Reservatiedienstbaarheidsgebieden		1506
7.3		Erfdienstbaarheidsgebieden		1507
7.4		Renovatieggebieden		1603
7.5		Overstromingsgebieden		1601
7.6		Eigen gebieden van sommige gewestplannen		
8.0		Net van de voornaamste verbindingswegen De landwegen		
8.1		Autosnelwegen		
8.1.1		Bestaande autosnelwegen		1500
8.1.2		Aan te leggen autosnelwegen		1501
8.2		Snelverkeerswegen		

8.2.1		Bestaande snelverkeerswegen		150a
8.2.2		Aan te leggen snelverkeerswegen		150b
8.3		Hoofdverkeerswegen		
8.3.1		Bestaande hoofdverkeerswegen		150c
8.3.2		Aan te leggen hoofdverkeerswegen		150d
9.0		Spoorwegen		
9.1		Bestaande lijnen		150e
9.2		Aan te leggen lijnen		150f
		Aan te leggen hogesnelheidslijn		150m
10.0		Luchvaartterreinen		
10.1		Bestaande luchvaartterreinen		1502
10.2		Aan te leggen luchvaartterreinen		1503
11.0		Waterwegen		
11.1		Bestaande waterwegen		1504
11.2		Aan te leggen waterwegen		1505
12.0		Transportleidingen		
12.1		Bestaande afzonderlijke leidingen		150g
12.2		Aan te leggen afzonderlijke leidingen		150h
12.3		Bestaande leidingstraten		150i
12.4		Aan te leggen leidingstraten		150j
13.0		Hoogspanningsleidingen		
13.1		Bestaande hoogspanningsleidingen		150k
13.2		Aan te leggen hoogspanningsleidingen		150l
0		Algemeen		
0.1		Ondergrond stafkaart NGI 1/10000 of orthofotoplan		
0.2		Bestuurlijke grenzen		
0.2.1		Staat		
0.2.2		Provincie		
0.2.3		Gemeente		
0.3		Andere begrenzingen		
0.3.1		Plangrens		
0.3.2		Zonegrens		

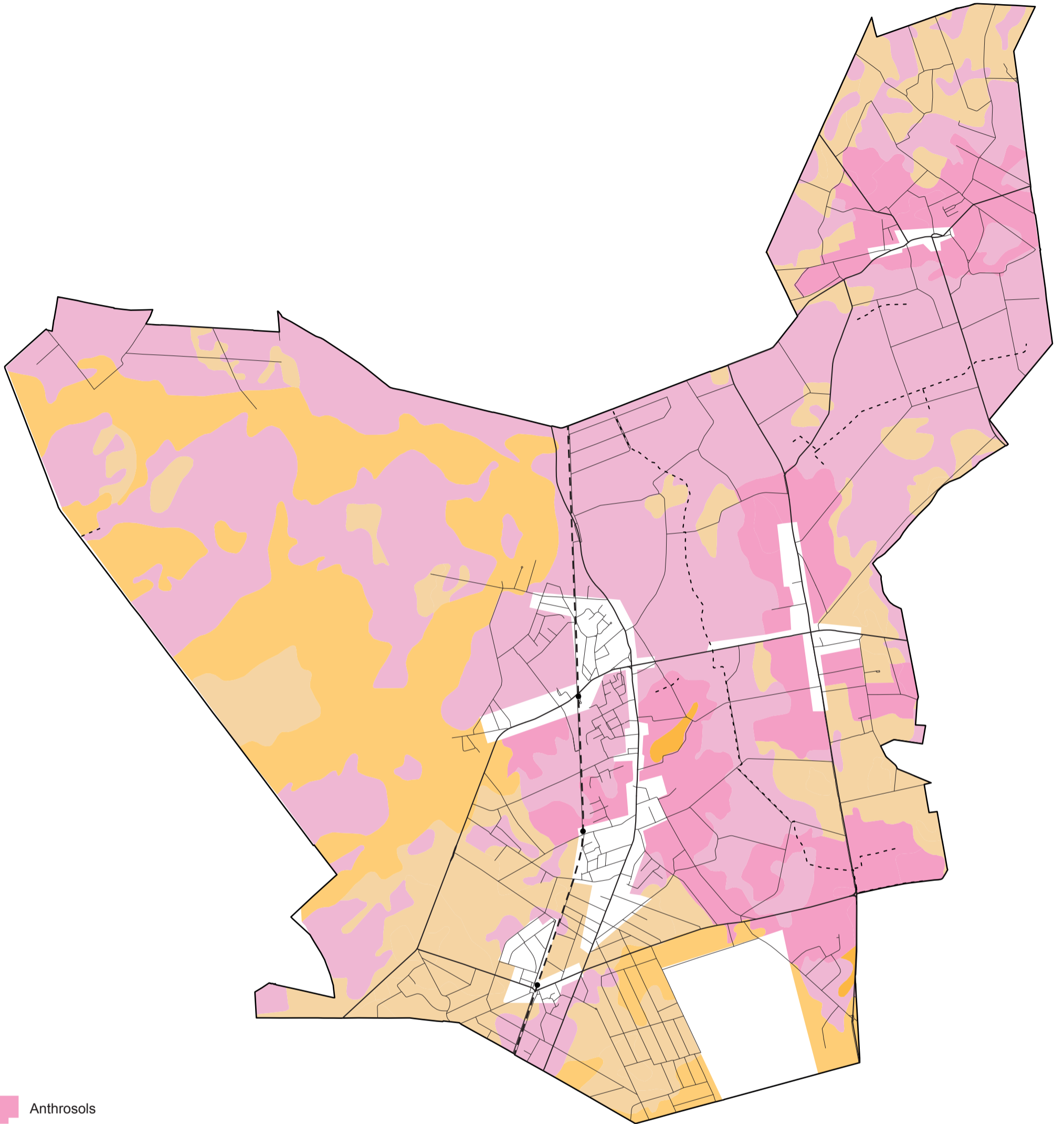


kaart nummer: 3



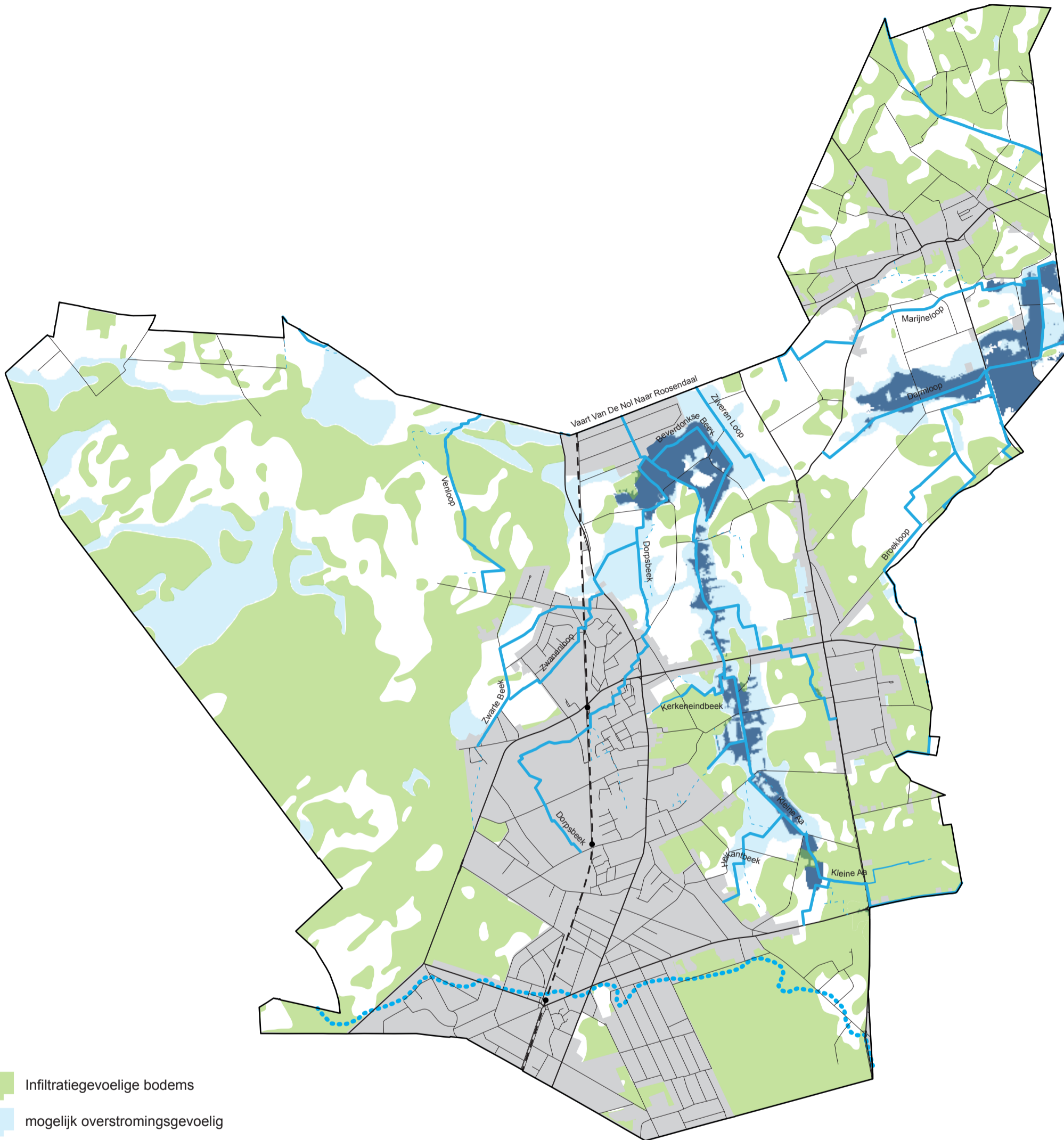
- Nederlands grondgebied
- Woongebied
- Grondgebied gemeente Kalmthout
- Spoorweg
- Waterloop
- Autosnelweg
- Secundaire weg type I
- Secundaire weg type II
- Secundaire weg type III
- Lokale verbindingsweg (lokale weg, type I)
- Landsgrens

kaart nummer: 4



- Anthrosols
- Arenosols
- Arenosols/Cambisols
- Fluvisols/Cambisols/Gleysols
- Podzols/Cambisols
- Niet gekarteerd
- Spoorweg
- Waterloop
- Primaire wegen
- Secundaire wegen

kaart nummer: 5



- Infiltratiegevoelige bodems
- mogelijk overstromingsgevoelig
- effectief overstromingsgevoelig
- Woongebieden
- Waterloop
- Scheiding Maasbekken / Beneden Scheldebekken
- Spoorweg
- Primaire wegen
- Secundaire wegen

bron overstromingsgebieden:
<http://www.geopunt.be>
<https://www.waterinfo.be>

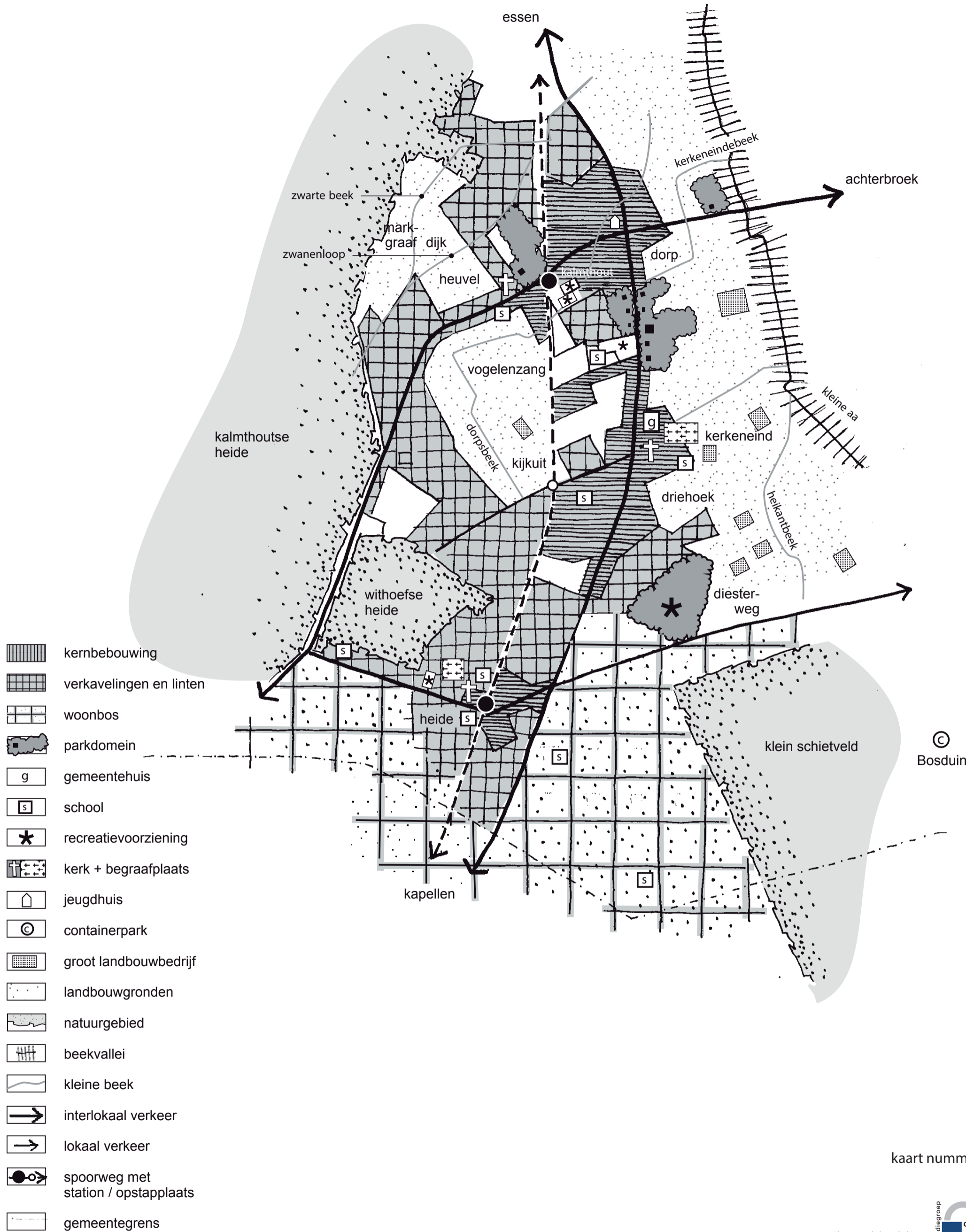
kaart nummer: **6**



- bovenlokaal natuurelement met heide, duinen bossen en vennen
- bovenlokaal natuurelement met vennen en rietland
- bos- of parkfragment
- structuurbepalend landbouwgebied
- landbouwgebied met verspreide zonevreemde bedrijven en woningen
- ingesloten open ruimte
- structuurbepalende beek
- kerngebied met aaneengegroeide kernen
- dorpskern met basisvoorzieningen
- aanleunende verkavelingen
- gemengd woon, handels en bedrijfslint
- concentratie aan winkels en voorzieningen binnen het kerngebied
- woonbos
- lokaal bedrijventerrein
- bovenlokaal bedrijf in woonomgeving
- groot serrecomplex
- bovenlokale verbinding gemotoriseerd verkeer
- lokale verbinding
- lokale weg met verzamelfunctie
- spoorlijn met stopplaats / station
- niet langer gebruikte waterweg (turfvaart)

kaart nummer: 7

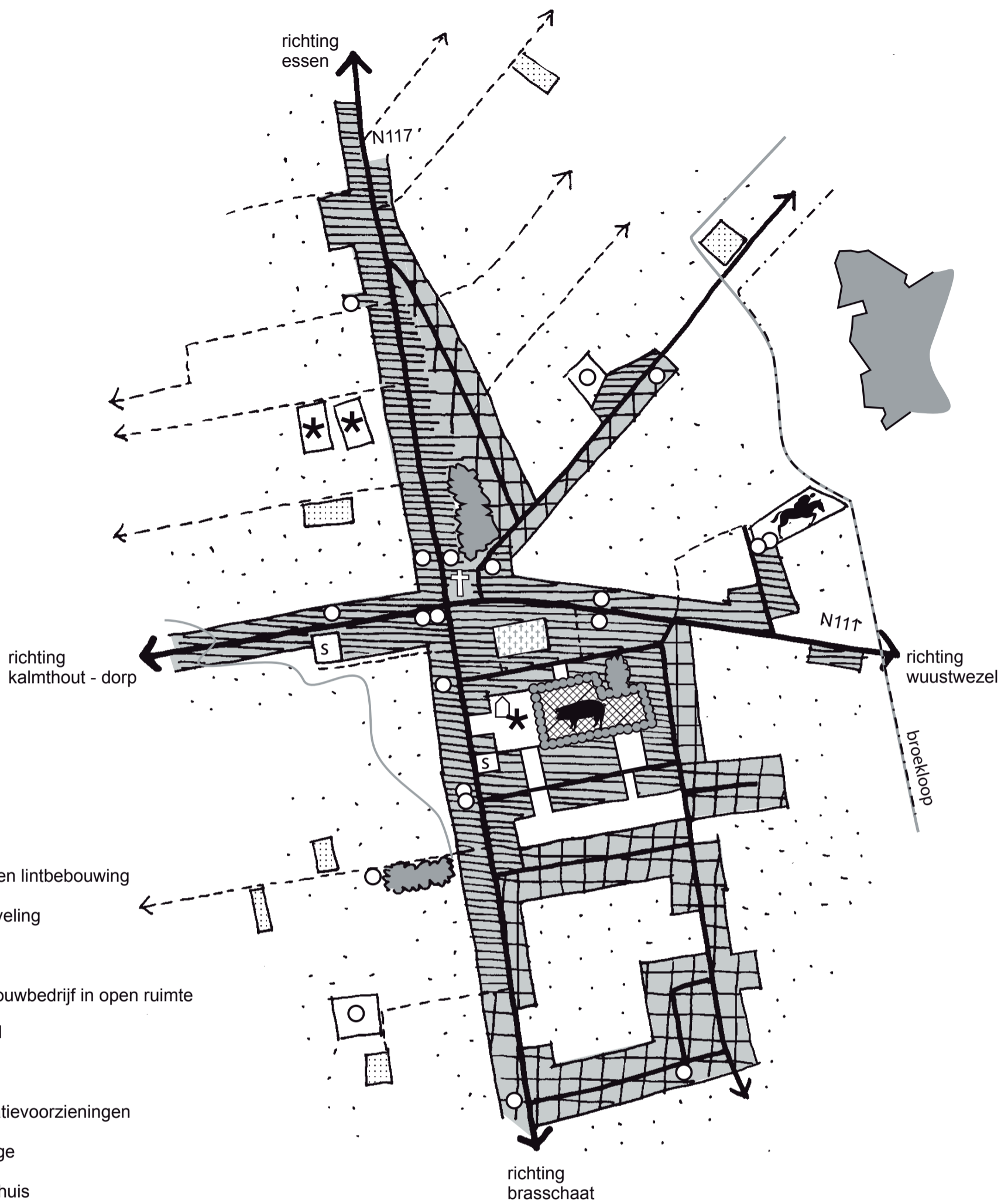
kaart origineel door: studiegroep omgeving



-  kernbebouwing
-  verkavelingen en linten
-  woonbos
-  parkdomein
-  gemeentehuis
-  school
-  recreatievoorziening
-  kerk + begraafplaats
-  jeugdhuis
-  containerpark
-  groot landbouwbedrijf
-  landbouwgronden
-  natuurgebied
-  beekvallei
-  kleine beek
-  interlokaal verkeer
-  lokaal verkeer
-  spoorweg met station / opstapplaats
-  gemeentegrens

kaart nummer: 8

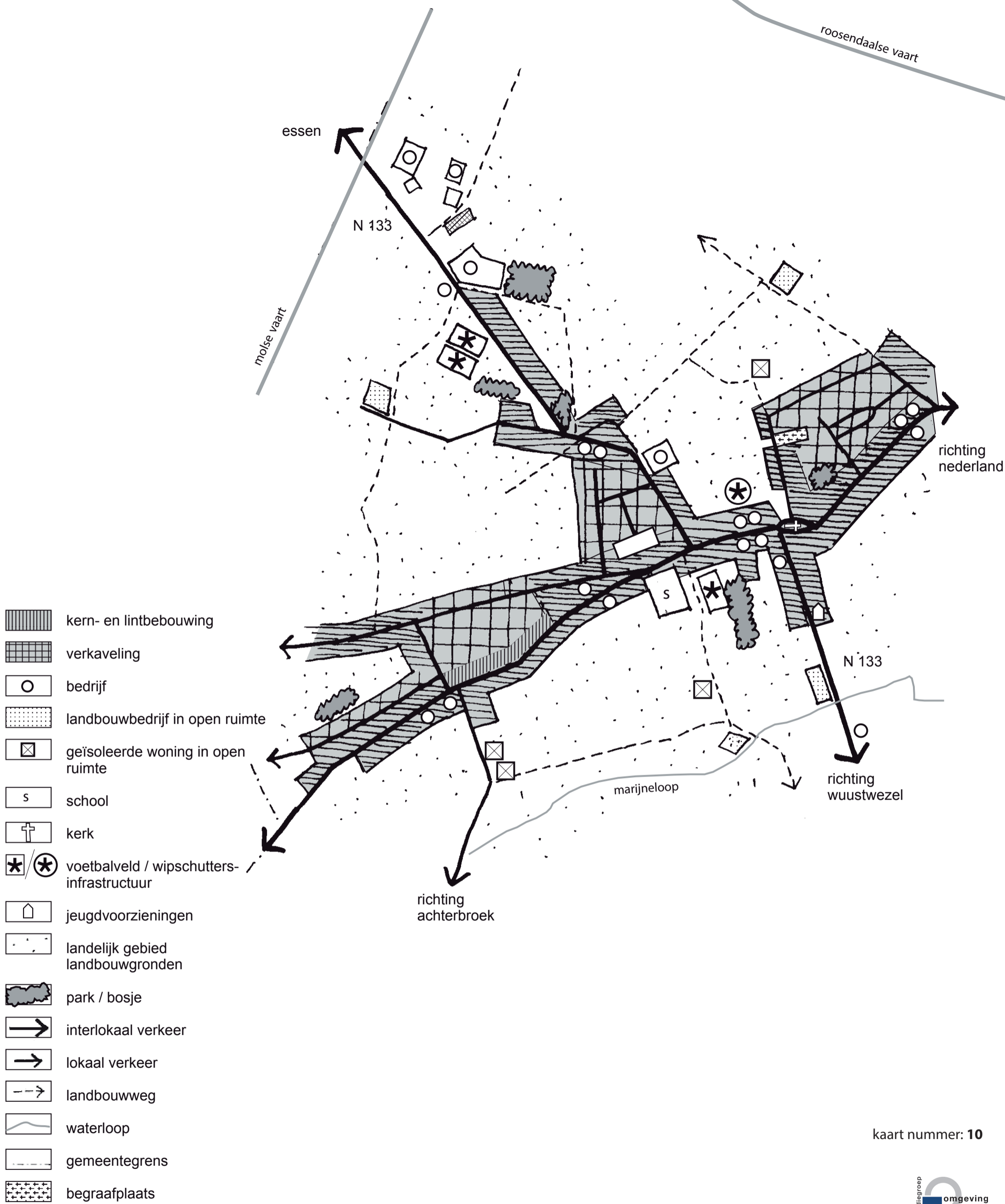
kaart origineel door: 



-  kern- en lintbebouwing
-  verkaveling
-  bedrijf
-  landbouwbedrijf in open ruimte
-  school
-  kerk
-  recreatievoorzieningen
-  manège
-  slachthuis
-  jeugdvoorzieningen
-  begraafplaats
-  landelijk gebied
landbouwgronden
-  park / bosje
-  interlokaal verkeer
-  lokaal verkeer
-  landbouwweg of voetweg
-  waterloop

kaart nummer: 9

kaart origineel door: 



kaart nummer: 10

kaart origineel door: studiegroep omgeving